



Áreas:

Área Útil.....158,20 m²
 Área estimada
 da Cobertura.....200,75 m²

JANELAS	
B1	- 0.80x0.80 - Bâscula
B2	- 1.65x0.80 - Máximo-ar
J1	- 1.40x1.80 - Vidro (abrir)
J2	- 1.40x1.40 - Vidro/Veneziana (abrir)
PORTAS	
P1	- 1.38x2.10 - Almofadada c/ vitrô lateral
P2	- 0.82x2.10 - Almofadada
P3	- 0.70x2.10 - Prancheta
P4	- 0.60x2.10 - Prancheta
P5	- 1.15x2.10 - Porta Balcão (Vid/Ven)

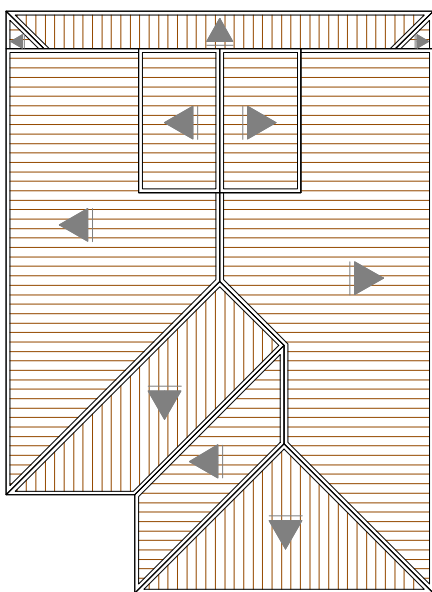
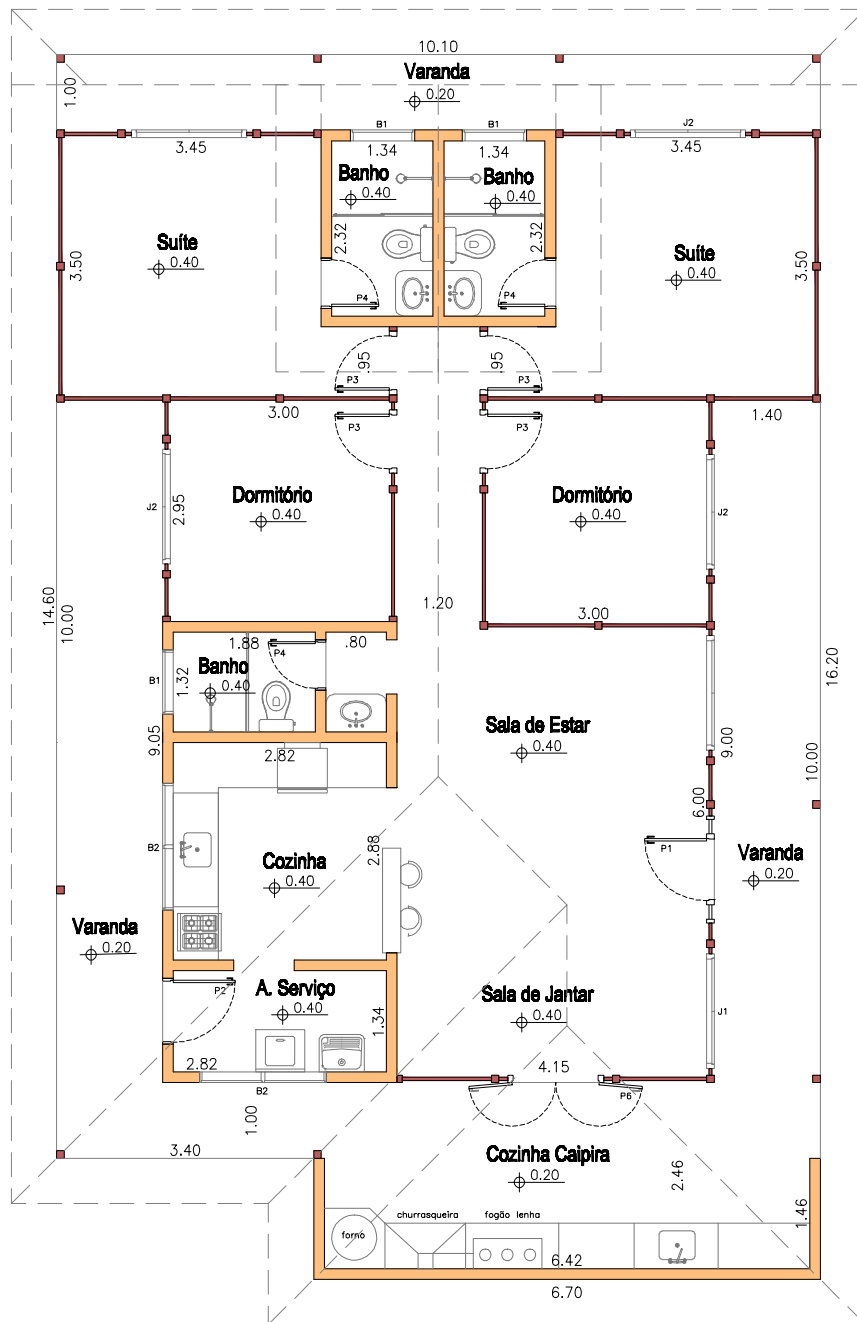


DIAGRAMA DE COBERTURA



PLANTA BAIXA

Paredes

- Alvenaria (medida interna/Parede 14 cm)
- Madeira (medida de eixo a eixo)
- Alvenaria e Madeira (medida de eixo da madeira a face externa da alvenaria)

Observação: a "Planta Baixa" e a "Perspectiva" aqui representadas não servem como Projeto Estrutural, podendo ter seus montantes e medidas alteradas.