

FACHADA FRONTAL

escala 1:75

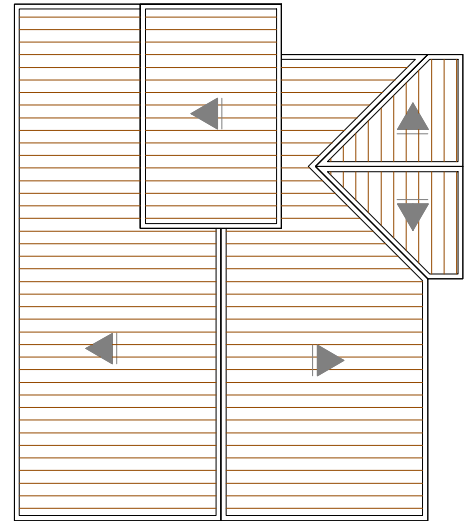
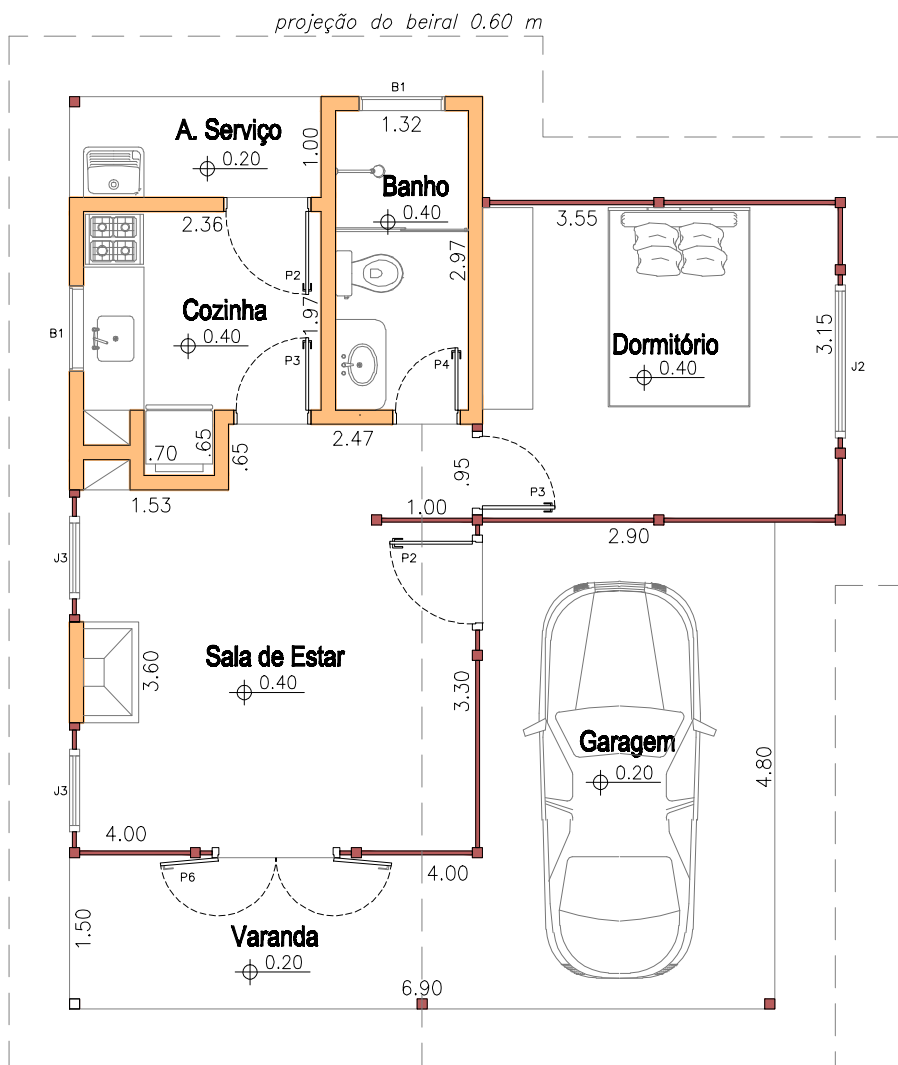


DIAGRAMA DE COBERTURA

escala 1:50



Áreas:

Área Útil.....62,73 m²

Área Coberta.....96,90 m²

JANELAS

- B1 - 0.80x0.80 - Bâscula
- J3 - 0.70x1.40 - Vidro (abrir)
- J1 - 1.40x1.80 - Vidro (abrir)
- J2 - 1.40x1.40 - Vidro/Veneziana (abrir)

PORTAS

- P2 - 0.82x2.10 - Almofadada
- P3 - 0.70x2.10 - Prancheta
- P4 - 0.60x2.10 - Prancheta
- P6 - 1.20x2.10 - Porta Balcão (Vidro)

PLANTA BAIXA

escala 1:100



Paredes

- Alvenaria (medida interna/Parede 15 cm)
- Madeira (medida de eixo a eixo)
- Alvenaria e Madeira (medida de eixo da madeira a face externa da alvenaria)

Observação: a "Planta Baixa" e a "Perspectiva" aqui representadas não servem como Projeto Estrutural, podendo ter seus montantes e medidas alteradas.